



LES SUPPORTS EN EUROS SOGÉCAP

Le support (ou fonds) en euros, accessible au sein des contrats d'assurance vie et de capitalisation, permet aux assurés **d'investir sur un support offrant une garantie du capital net investi⁽¹⁾ à tout moment.** La composition détaillée des supports en euros est fonction de la politique de gestion financière de chaque compagnie. Globalement, **les supports en euros sont très largement investis en obligations.**

La gestion des investissements d'une compagnie d'assurance est par ailleurs encadrée par une réglementation stricte et mise en œuvre de façon prudente, afin de pouvoir honorer, dans la durée, la totalité des engagements à l'égard de ses assurés. **Cette gestion permet également d'offrir une rémunération régulière⁽²⁾ peu sensible aux variations de la bourse et attractive par rapport à l'inflation.**

(1) Hors fiscalité et prélèvements sociaux applicables dans le cadre de l'investissement et hors frais d'entrée, sur versement, d'arbitrage ou de gestion liés au contrat d'assurance vie ou de capitalisation.

(2) Les performances passées ne préjugent pas des performances futures.

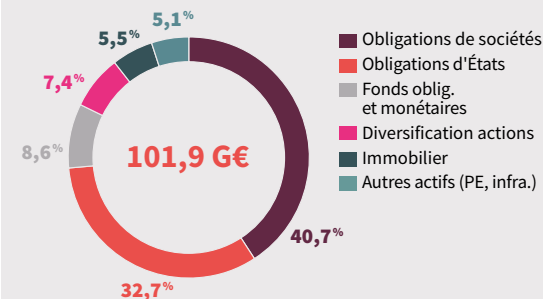


LE SUPPORT SÉCURITÉ EN EUROS

73% d'obligations composent le support Sécurité en euros

85% des obligations notées A ou plus⁽²⁾

Répartition par classe d'actifs et ventilation des obligations par catégorie de notation⁽¹⁾.



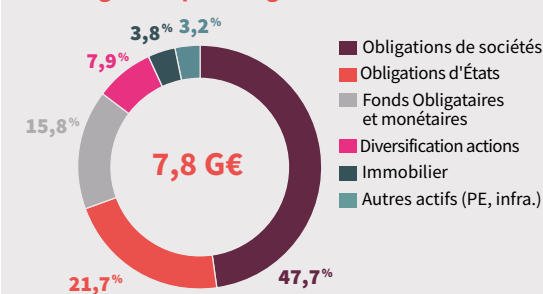
	≥ A	≤ BBB	Total
Obligations et garanties d'États	42,9%	1,7%	44,6%
Obligations de sociétés	42,5%	12,9%	55,4%
Total	85,4%	14,6%	100,0%

LE SUPPORT EN EUROS CAPI SÉCURITÉ

69% d'obligations composent le support Capi Sécurité

80% des obligations sont notées A ou plus⁽²⁾

Répartition par classe d'actifs et ventilation des obligations par catégorie de notation⁽¹⁾.



	≥ A	≤ BBB	Total
Obligations et garanties d'États	31,0%	0,2%	31,2%
Obligations de sociétés	48,7%	20,1%	68,8%
Total	79,7%	20,3%	100,0%

(1) Au 31/12/2025, en valeur comptable. Source : SOGÉCAP.

(2) Rating crédit dont les notes s'échelonnent de AAA, la meilleure note, à SR, la moins bonne note.

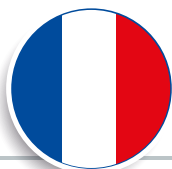
REVUE ÉCONOMIQUE ET DE MARCHÉ, COUP D'ŒIL SUR L'ACTUALITÉ

Selon les dernières études de l'OCDE⁽¹⁾, l'économie mondiale affiche une légère hausse de la croissance du PIB⁽²⁾ par rapport à l'année précédente. Toutefois, les projections anticipent un ralentissement, avec une croissance qui passerait de 3,2% en 2025 à 2,9% en 2026.



+3,2%

Monde



+0,8%

France



+1,4%

Zone Euro

L'économie mondiale aborde 2026 dans un climat de ralentissement et de fortes divergences entre zones géographiques. L'OCDE⁽¹⁾ relève sa prévision de croissance mondiale à 3,2% en 2025, tout en maintenant 2,9% pour 2026, portée par une résilience inattendue des économies émergentes mais mises sous contrainte des tensions commerciales américaines. À l'inverse, la Banque mondiale confirme un net tassement, abaissant sa projection globale à 2,3% pour 2025, pénalisée par les barrières commerciales et l'incertitude géopolitique. Ce contraste illustre un environnement international à visibilité réduite, oscillant entre résilience sectorielle et pressions exogènes liées aux politiques tarifaires.

En zone euro, la BCE⁽³⁾ maintient en décembre 2025 ses taux directeurs inchangés, avec un taux de dépôt à 2,00%, estimant que l'inflation converge vers la cible. Les dernières données indiquent une inflation de 2,0% en 2025 avec une projection à 1,9% en 2026 (révision à la hausse par la BCE), tandis que la croissance est portée à 1,4% en 2025 et 1,2% en 2026, soutenue par la demande intérieure malgré des disparités nationales persistantes.

Aux États-Unis, la Fed⁽⁴⁾ clôture 2025 par une troisième baisse consécutive de taux, ramenant les Fed Funds à 3,5-3,75% en décembre, face à la dégradation marquée du marché du travail (chômage à 4,6%

en novembre) et malgré une inflation encore élevée autour de 2,7-3,0%. Les projections du FOMC ne prévoient qu'une seule baisse supplémentaire en 2026, reflétant les divisions internes entre risque d'inflation et ralentissement économique significatif.

Les marchés financiers terminent 2025 en forte progression. Le S&P 500 atteint des niveaux record, avec une performance annuelle d'environ +17,9% (diminuée à +3,9% avec l'effet devise), soutenue par le dynamisme du secteur technologique (groupe des "7 Magnifiques" : +26,8%) et l'anticipation de futurs assouplissements monétaires. En Europe, les actions bénéficient également d'un rebond marqué, notamment via le Stoxx 600 (+20,1% sur 2025), porté par les industrielles et financières. Sur les taux, les rendements obligataires restent attractifs à la fois sur les obligations souveraines mais aussi sur celles des entreprises.

À travers la forte collecte observée en 2025 sur les fonds euros, Sogecap investit sur les obligations à taux fixe et à travers des opportunités sur la diversification. Sur 2026, il est prévu de poursuivre la relation du rendement global du portefeuille à la fois à travers les produits de dettes mais aussi grâce aux classes alternatives sous conditions attrayantes.

Éric JOSEPH, Directeur des investissements de SOGÉCAP

(1) Organisation de Coopération et de Développement Économiques

(2) Produit Intérieur Brut

(3) Banque Centrale Européenne

(4) Réserve Fédérale des États-Unis



LES PARTI-PRIS DE SOGÉCAP

Dans cet environnement, la politique de gestion du support en euros de SOGÉCAP reste majoritairement orientée sur des actifs bénéficiant de revenus réguliers :



Poursuite des investissements à taux fixes sur des maturités longues, afin de “sécuriser” des taux de marché attractifs.



Poursuite d'une stratégie opportuniste sur les marchés actions ; des mouvements d'allocation pourront être réalisés en fonction des opportunités de marché.



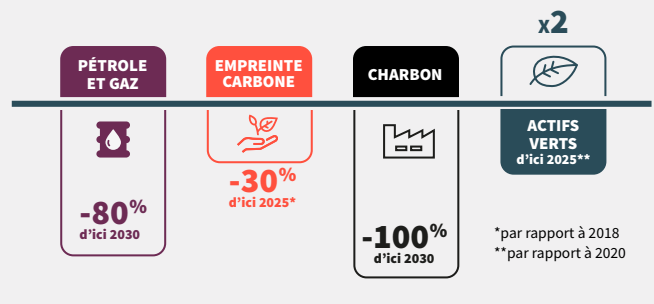
Des investissements ponctuels et mesurés seront réalisés sur des investissements en “actifs réels” : Dette Privée, Infrastructure, Immobilier et Private Equity.

ET LA RSE⁽¹⁾ ?

Société Générale Assurances a décidé **d'aligner le portefeuille d'actifs de son fonds en euros avec les objectifs des Accords de Paris⁽²⁾** et d'atteindre un niveau d'émissions bas carbone sur ce périmètre d'ici 2050.

En signant le “**Finance for Biodiversity Pledge⁽³⁾**” en 2022, Société Générale Assurances a également renforcé son engagement pour la préservation de la biodiversité en adaptant sa politique d'investissement liée aux activités contribuant à la déforestation.

SOCIÉTÉ GÉNÉRALE ASSURANCES, INVESTISSEUR RESPONSABLE



Pour aller plus loin, Société Générale Assurances a publié en juillet dernier son [Rapport de Performance Extra-Financière pour l'année 2024](#).

[Règlement SFDR sur la publication d'informations en matière de durabilité - Société Générale Assurances \(societegenerale.com\)](#)

(1) Critères Environnementaux, Sociaux et de Gouvernance.

(2) Entré en vigueur le 4 novembre 2016, l'Accord de Paris est un traité international définissant les engagements de tous les pays à réduire leurs émissions de gaz à effet de serre et à coopérer en vue de s'adapter aux effets des changements climatiques.

(3) <https://www.financeforbiodiversity.org/>

Document non contractuel - décembre 2025.

 **SOCIÉTÉ GÉNÉRALE**
Assurances

Société Générale Assurances est la marque commerciale de SOGÉCAP, SA d'assurance sur la vie et de capitalisation au capital de 1 346 272 126 €. Entreprise régie par le Code des assurances - 086 380 730 RCS Nanterre. Siège social : Tour D2 - 17 bis place des Reflets - 92919 Paris La Défense Cedex - Centre Relation Client : 42 bd Alexandre Martin - 45057 Orléans Cedex 1.

N°ADEME : FR231725_01V5GB

